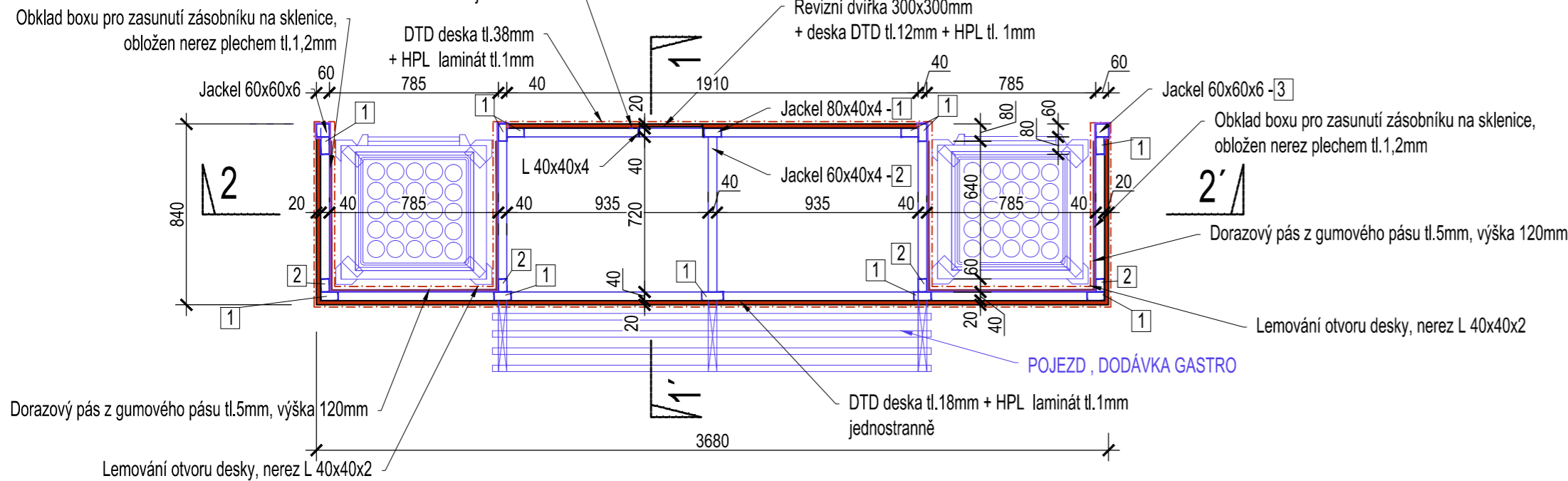
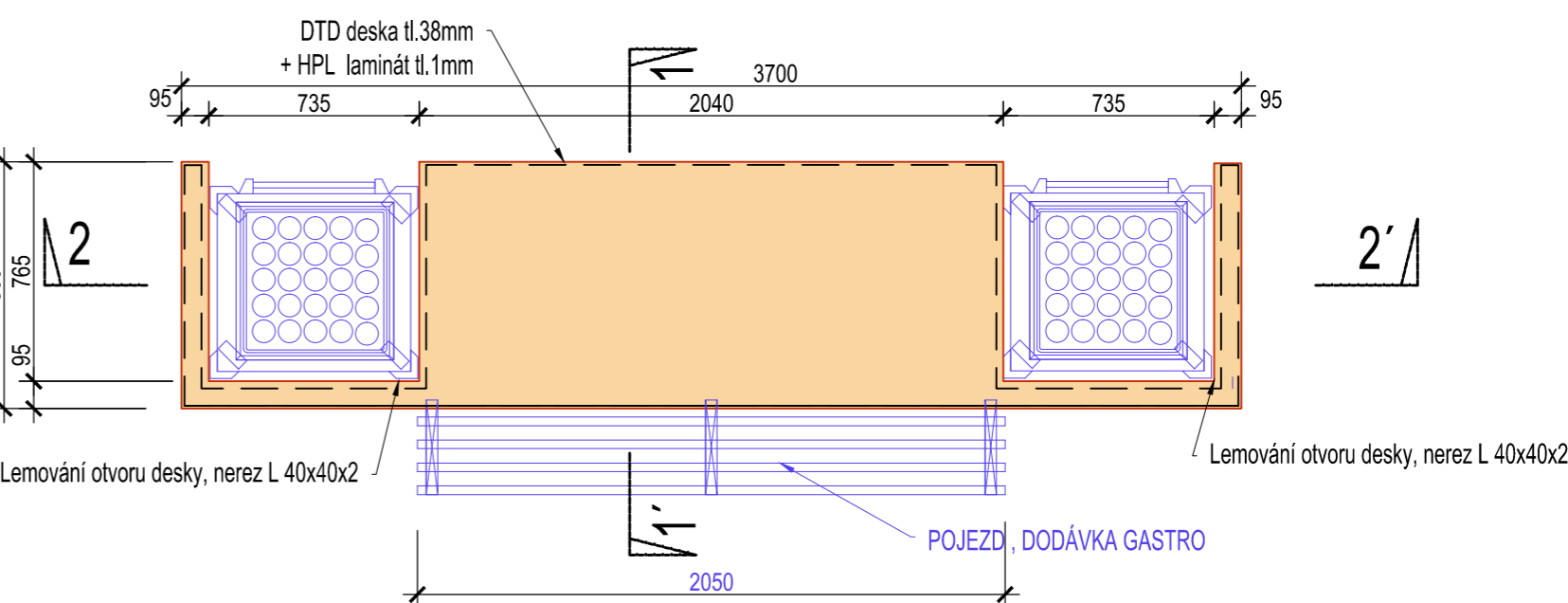


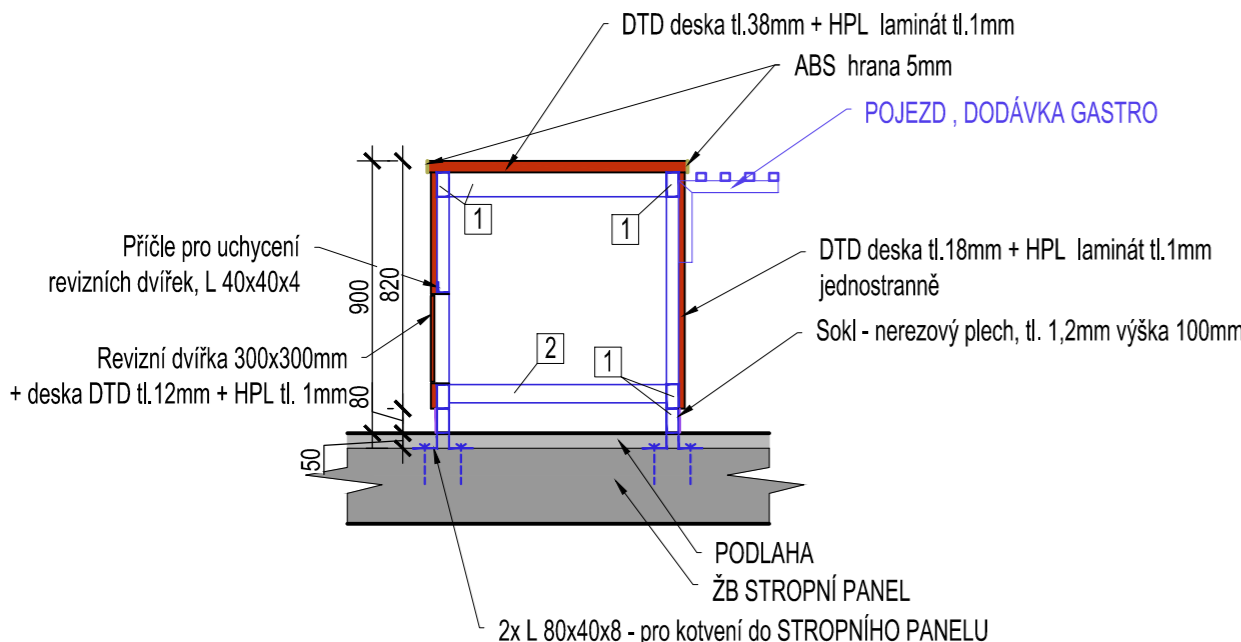
PŮDORYS:



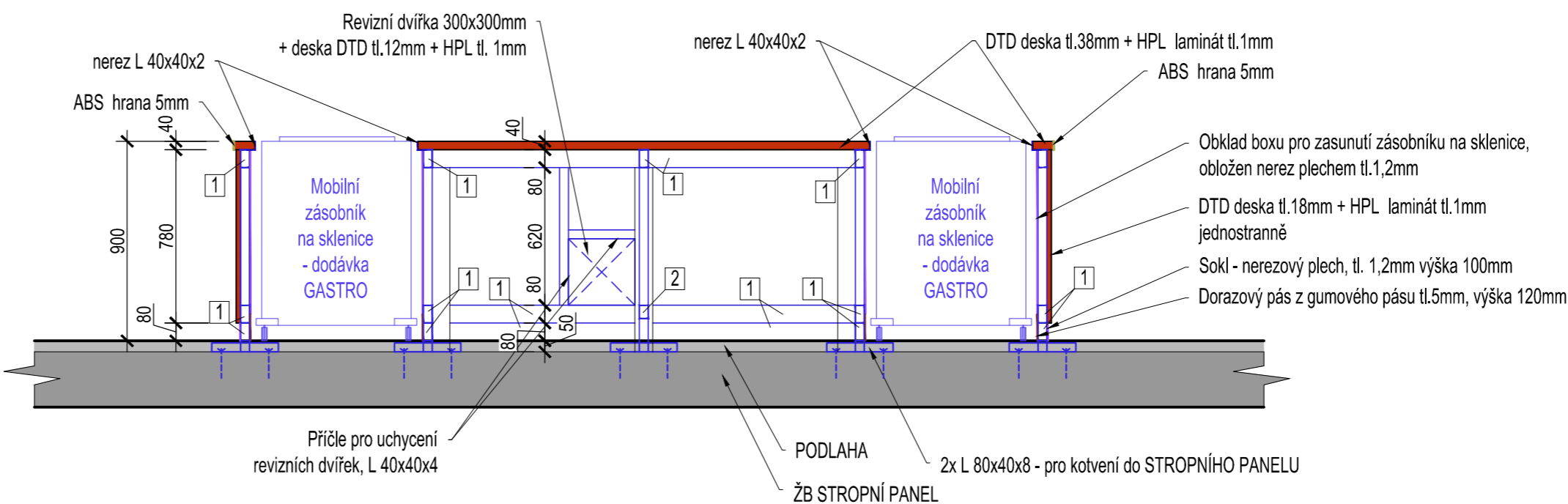
POHLED NA DESKU STOLU:



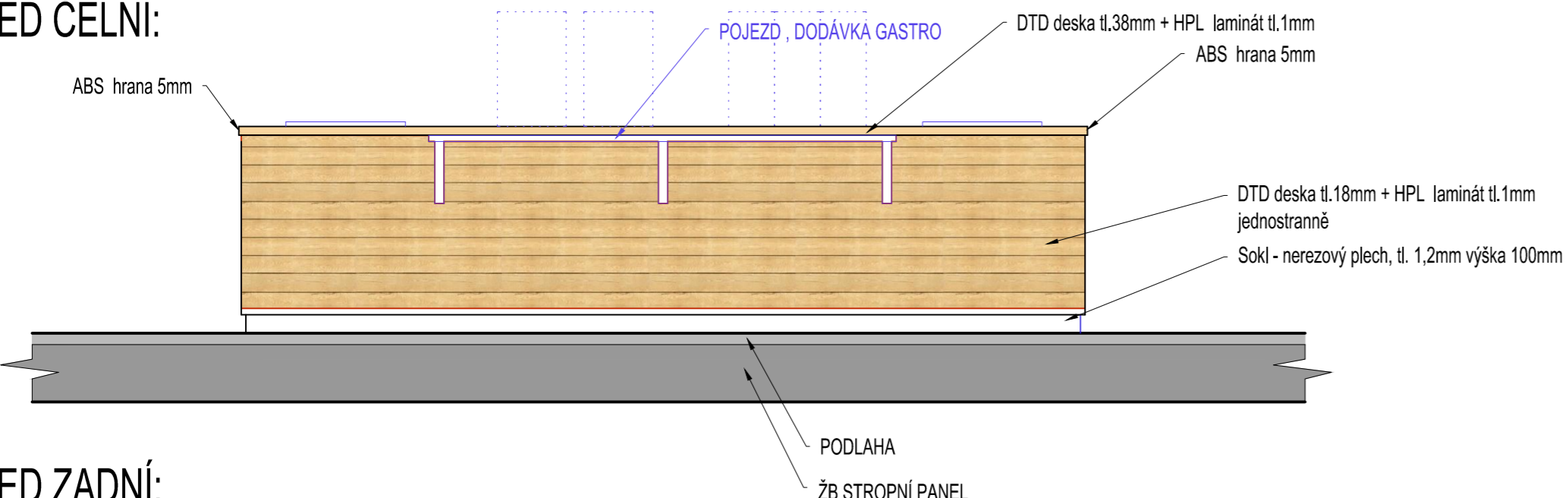
ŘEZ 1-1':



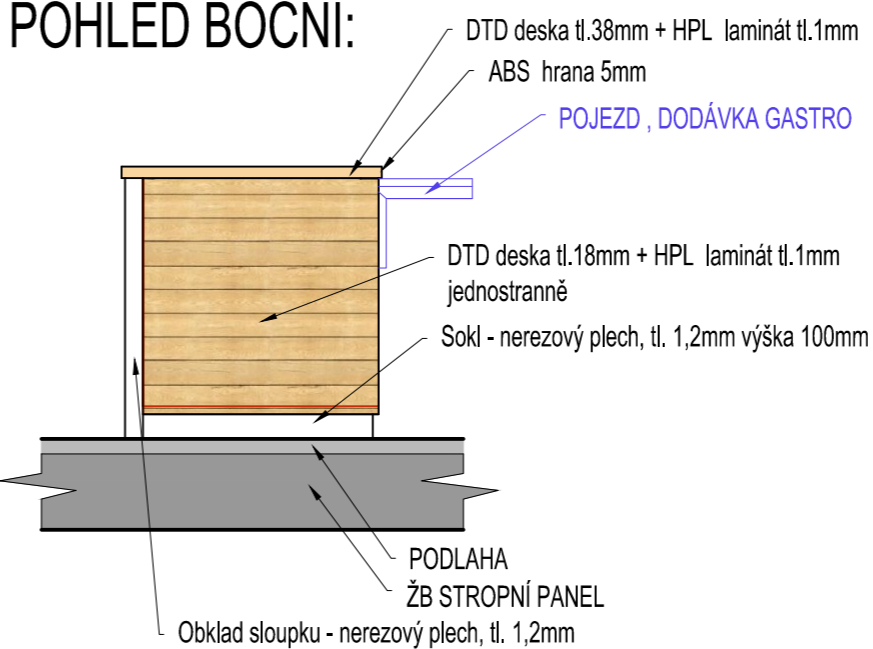
ŘEZ 2-2':



POHLED ČELNÍ:



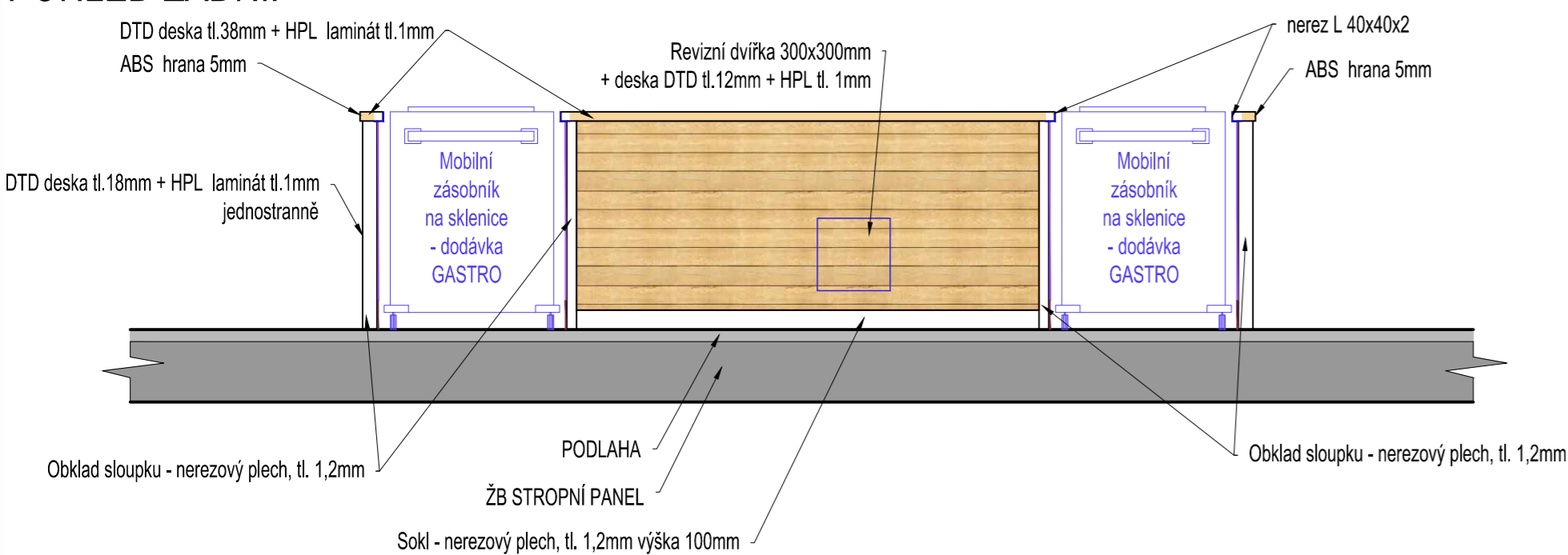
POHLED BOČNÍ:



KRYCÍ PROFIL - NEREZ
UVAŽOVANÝ ROZMĚR:
40 x 40 x 2 mm



POHLED ZADNÍ:



ZÁSObNÍK NA SKLENICE
UVAŽOVANÝ ROZMĚR:
725 x 670 x 900mm



REVIZNÍ DVÍŘKA
UVAŽOVANÝ ROZMĚR:
300 x 300 mm



Stavební projektant

AKCE:

Rekonstrukce varny
v ZŠ Jana Wericha,
Španielova 1111
Praha 6 - Řepy

STAVEBNÍK (INVESTOR):

Městská část Praha 17
Žalanského č.p. 291/12b,
163 02 Praha 6 – Řepy

PROJEKTANT A HIP:

Ing. Tomáš Říčař
Vondroušova 1207/52
163 00, PRAHA 17
Telefon: +420 735 613 127
Email: ricar@stavebni-projektant.cz

VYPRACOVAL:

Ing. Tomáš Říčař

NÁZEV VÝKRESU:

NÁPOJOVÝ PULT
NOVÝ STAV

STUPEŇ PROJEKTU:

DOKUMENTACE
PRO PROVEDENÍ STAVBY

ČÁST:

ARCHITEKTONICKÉ
A STAVEBNÉ TECHNICKÉ ŘEŠENÍ

MĚŘITKO:

1 : 25

DATUM:

03/2020

ČÍSLO VÝKRESU:

ČÍSLO PARE:

D1.1.12